

日本のランドマークと未来を「胴縁」で支える会社

J F Eグループ

株式会社三輪鉄建

(みつわてっけん)



鉄を加工する
会社だよ～

三輪鉄建では24年度新卒者を募集しております。
会社見学会も随時行っておりますので、ホームページ
やInstagramからお気軽にご連絡下さい～

非公認キャラクター みわつくま

2023/1/13

鉄は色々な所に使われています

鉄はリサイクルの優等生なのだ～



鉄道

橋梁

ダム

飛行機

道路

ガードレール

水道管

船舶

車

自転車

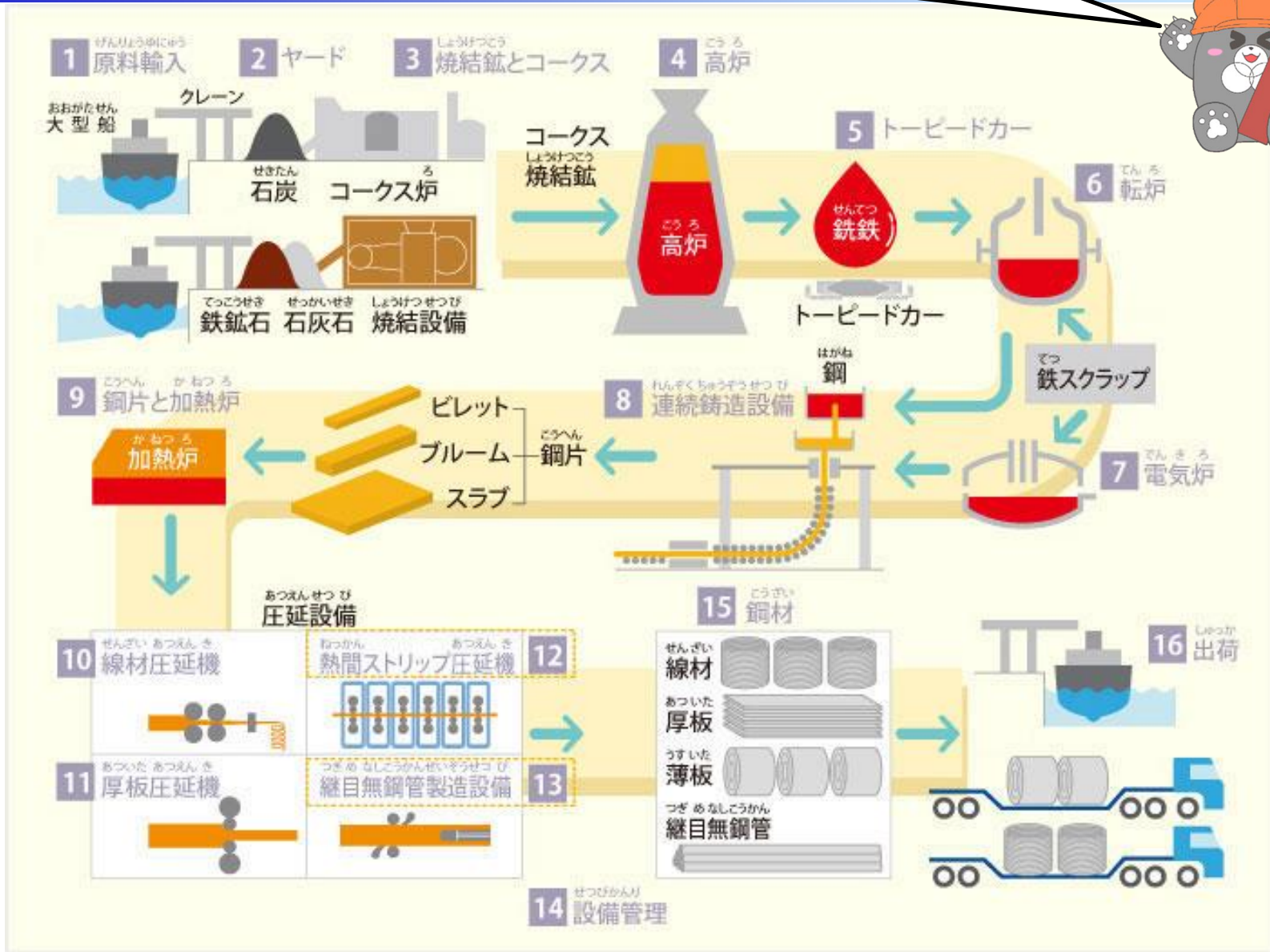
建物

飲料缶

冷蔵庫
洗濯機
エアコン

鉄の作り方

詳しくは 日本鉄鋼連盟HPをご覧ください





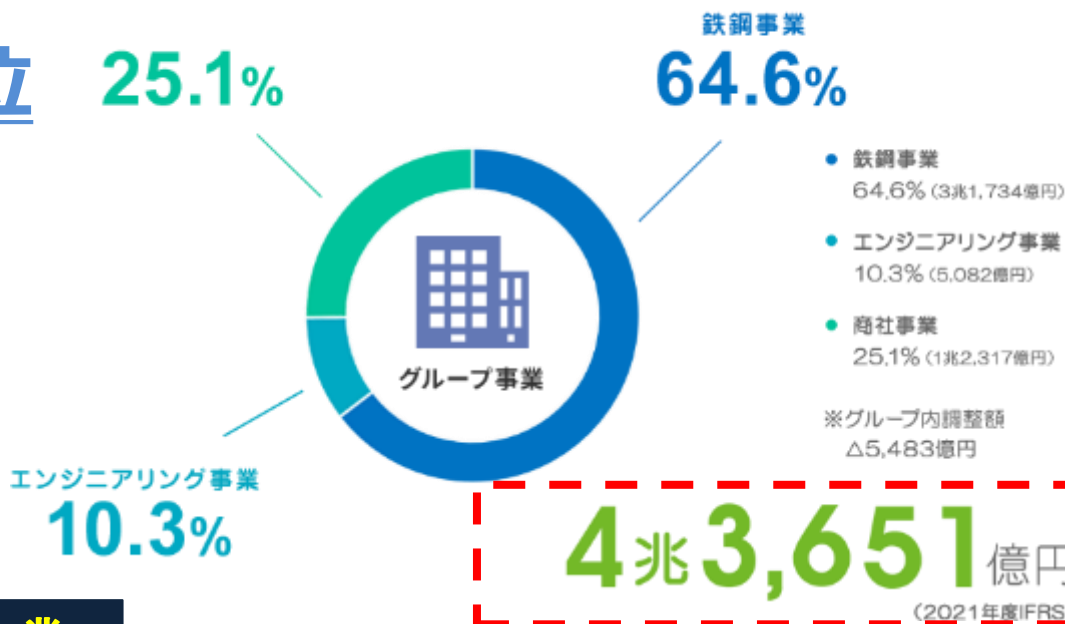
鉄鋼事業・エンジニアリング事業・商社事業 の3つの事業を中心とした企業グループ (2002年に川崎製鉄と日本鋼管が経営統合)

鉄鋼事業は

粗鋼生産量 **国内第2位**
の高炉メーカー

連結従業員数

64,304人
(2022年3月末)



当社はJFE商事グループ企業

JFEホールディングス売上金額

会社概況①

・設立 1971年2月

・所在地 本社工場：青森県上北郡七戸町立野頭 2 0
秋田工場：秋田県能代市二ツ井町切石字館腰 4 7

・事業内容 鉄骨・鋼構造物設計/胴縁加工・鉄骨二次部材加工業 (切断・孔明け・溶接・塗装)

・役員 代表取締役社長 山本 勇造
取締役副社長 菅岡 哲郎
取締役秋田工場長 鍵谷 武則

・資本金 10百万円 (トーセン：95%、JFE商事鉄鋼建材：5%)

・社員 47名 (常勤役員3名・本社32名・秋田12名)
(内 CAD 本社10名、秋田1名) (内 外国人技能実習生6名)

・沿革 1971年 2月 有限会社三輪鉄建設立
2008年 3月 秋田工場を取得
2016年 6月 トーセンへ一部株式譲渡 (持株比率13%)
2017年10月 トーセン及びJ鉄建へ全株式譲渡
2022年10月 本社 国土交通大臣認定Mグレード取得

・販売先 大和ハウス工業、カガヤ、三浦建設工業、巴コーポレーション、興栄建設、他

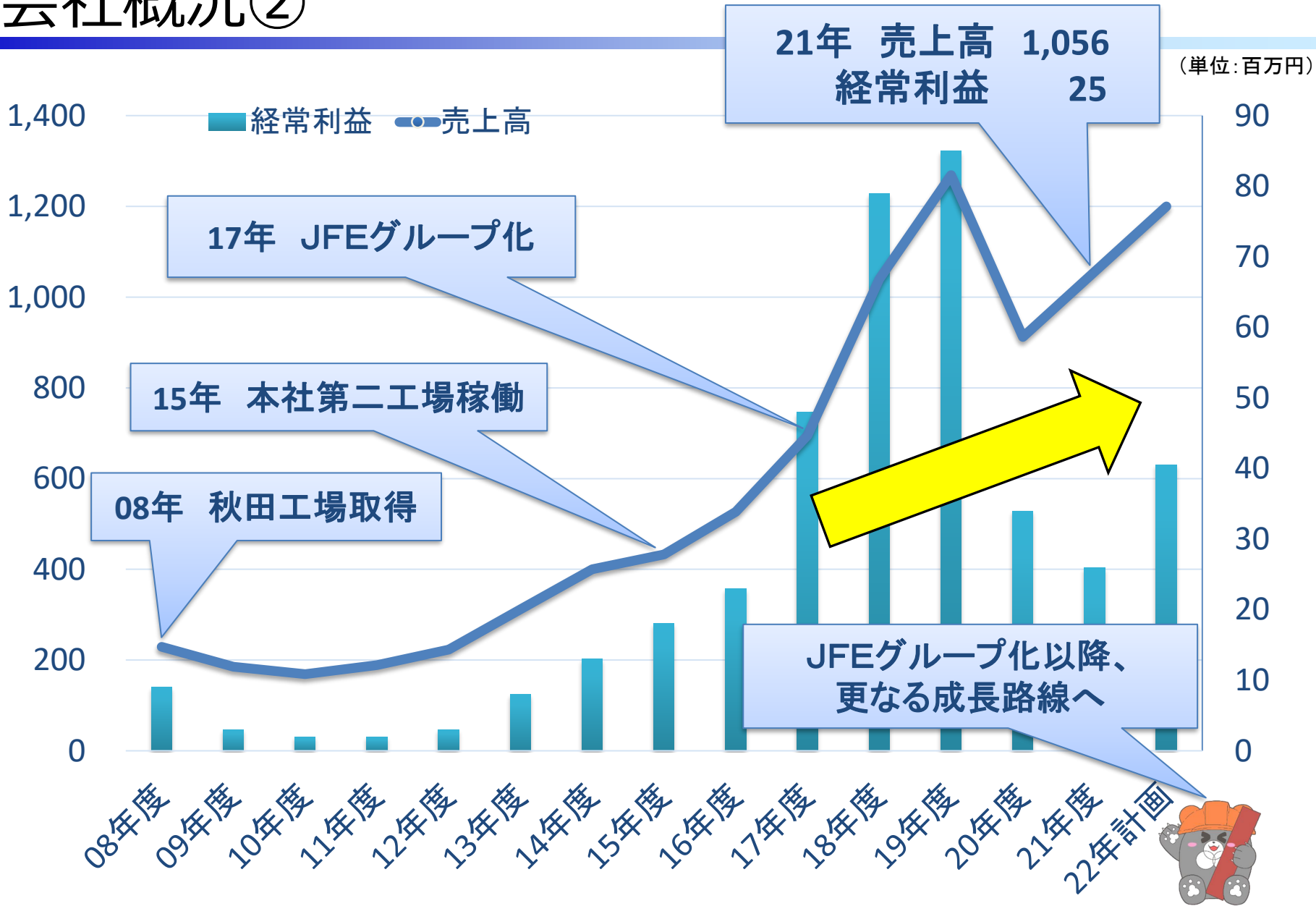


**社員平均
年齢42歳**

<従業員内訳 (役員除く)>

2022年12月	本社	秋田	計
設計	10	2	12
工程・品質	1	0	1
溶接	10	6	16
オペレーター	5	3	8
塗装・荷役	5	1	6
管理	4	1	5
計	35	13	48
内 研修生	4	3	7

会社概況②



工場概要①

本社工場



敷地面積	: 17,045㎡ (5,165坪)
第一工場	: 1,083㎡ (328坪)
第二工場	: 454㎡ (138坪)
生産能力	: 350 t /月
設備	: ビームカ-2台 バンドリ-2台

本社工場 写真



本社工場の敷地面積は
17,000㎡
サッカーコート2.4面分

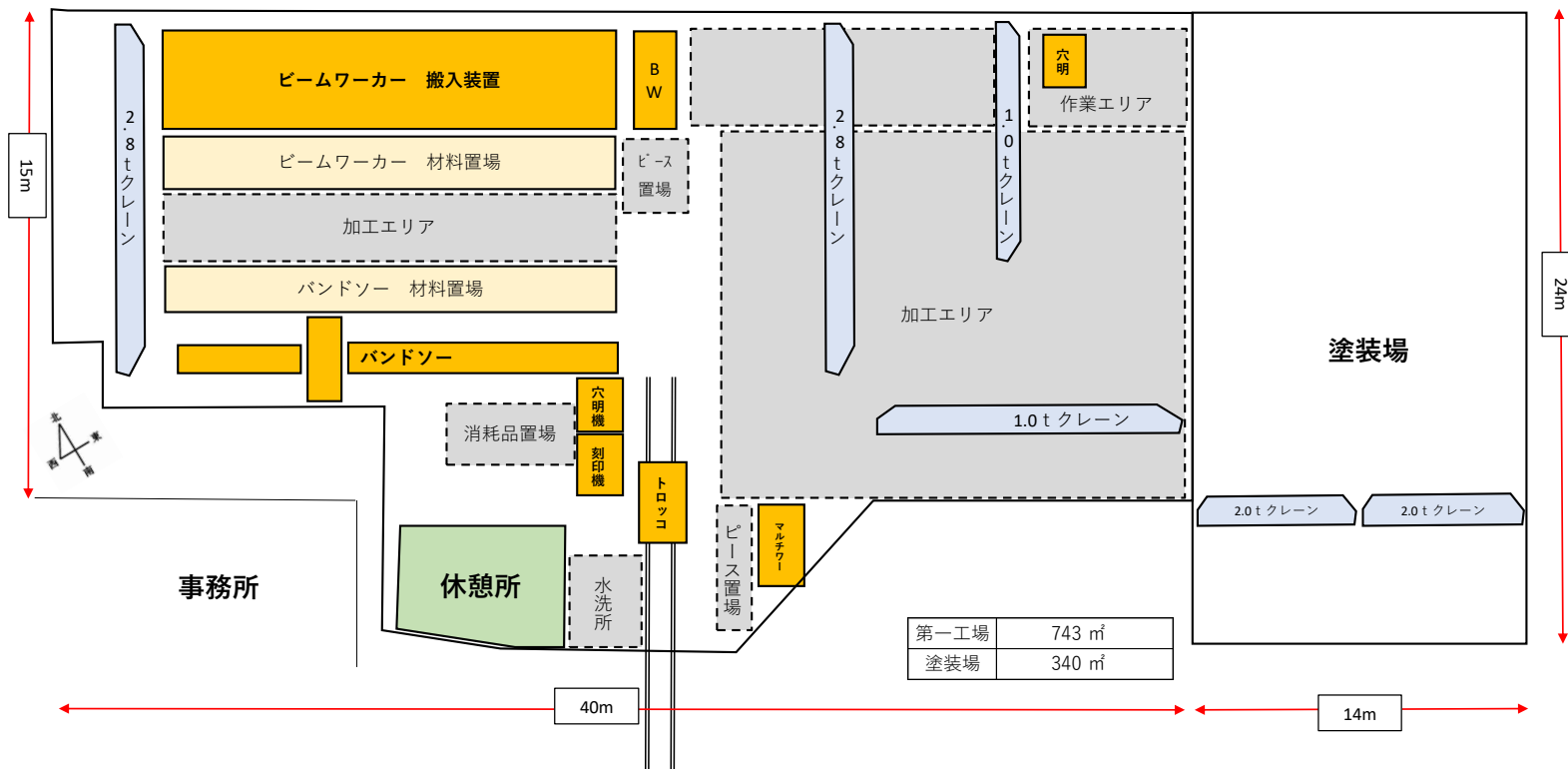
株式会社三輪鉄建 本社工場

敷地面積 17,045 m²
 生産能力 350 t/月 (4,200 t/年)

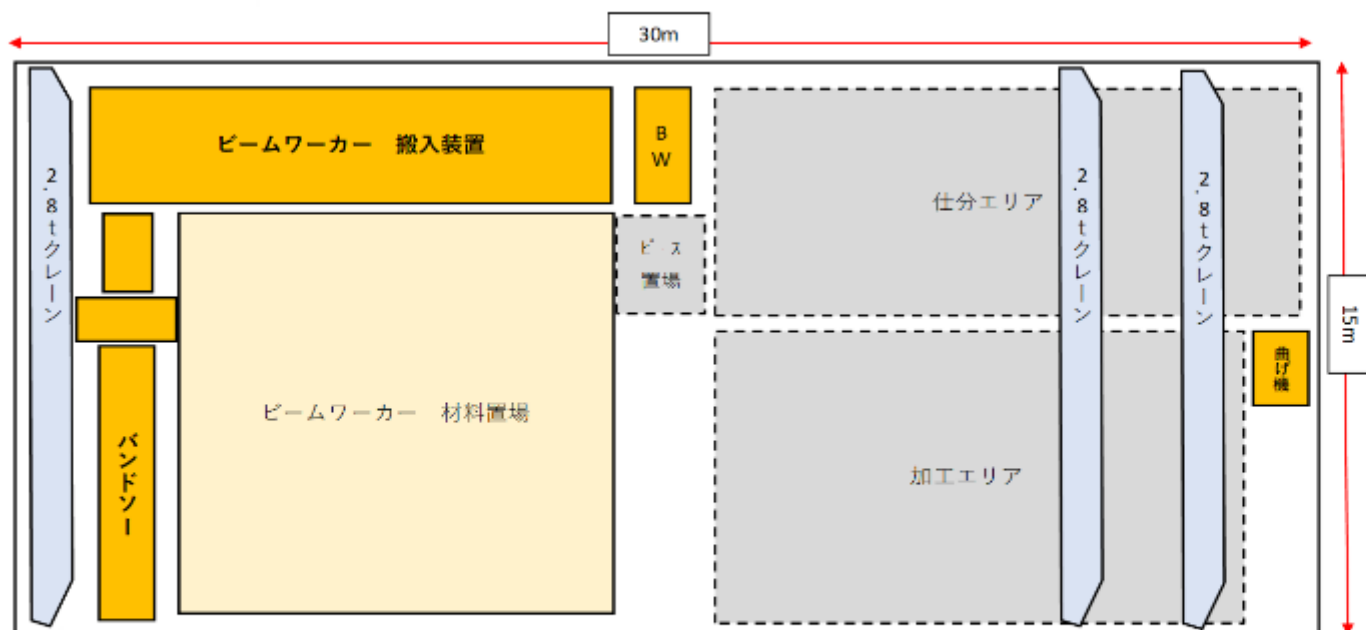
本社工場 主要設備一覧表

ビームワーカー	2台	ドリルマシーン	2台
バンドソー	2台	クレーン (2.8 t)	5台
プレス (曲げ) 機	1台	クレーン (2.0 t)	2台
マルチワーカー	1台	クレーン (1.0 t)	2台

第1工場



第2工場



第2工場	454 ㎡
------	-------

工場概要②

秋田工場



敷地面積	: 4,688㎡ (1,420坪)
第一工場	: 1,059㎡ (320坪)
生産能力	: 150 t /月
設備	: ビームワーカー1台 バンドソー1台

トーセン/小牛田工場

生産能力 : 100 t /月

※受注はタッチアップ塗装物件のみ



秋田工場 写真



仕事の流れ

①【営業】お客様から受注



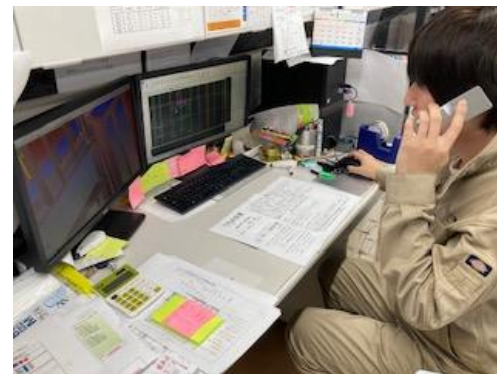
②【設計】図面作成



③【製造】鋼材の加工→溶接
→塗装→梱包→出荷（納品）



④【営業】お客様へ請求
入金の確認



当社が鉄骨二次加工で取組む胴縁・母屋とは

某 センター

胴縁 (どうぶち)



母屋 (もや)

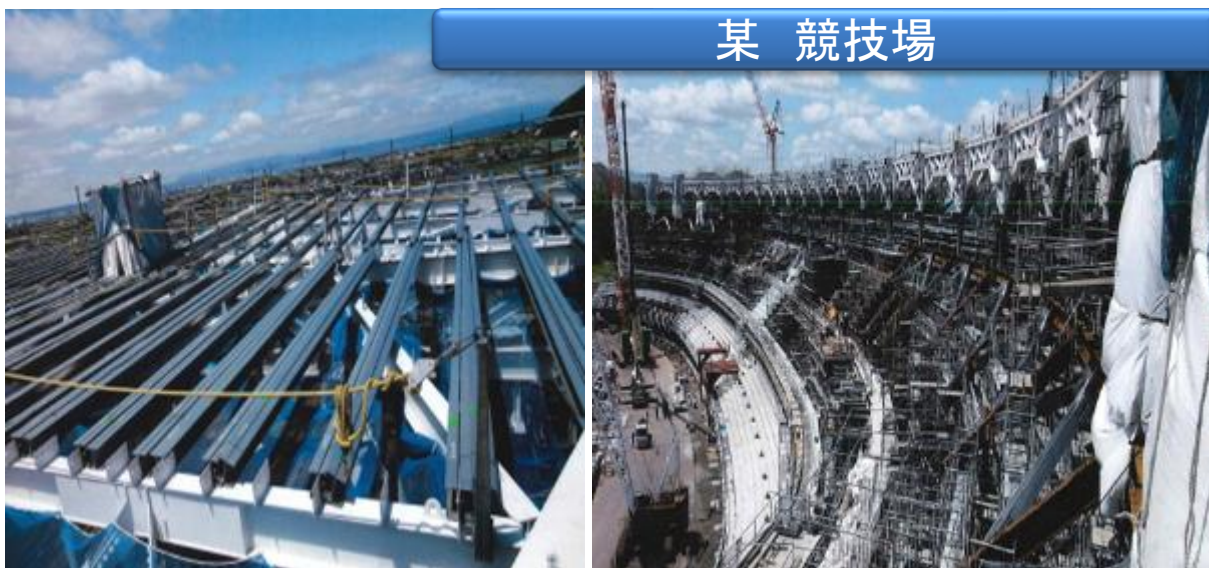


目的：壁や屋根を貼り付けるために柱や梁の間に取り付ける下地

内容：建築鉄骨工事に付帯する軽量鉄骨（附帯鉄骨ともいう）



某 競技場

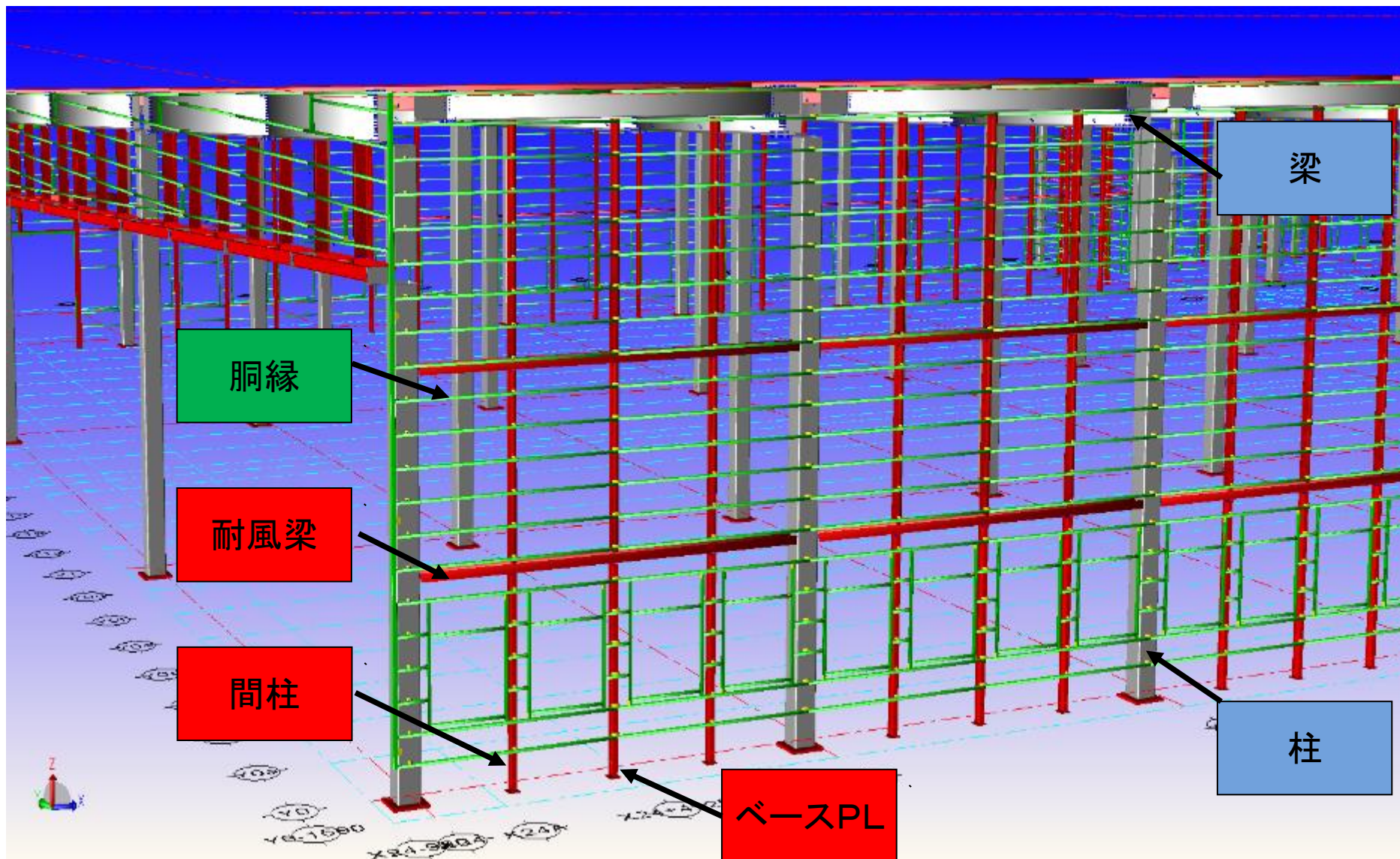


某 倉庫



付帯鉄骨 (CAD)

※CADソフトは「REAL4」を使用



当社の特徴

- ・当社は建築鉄骨の設計製造（鉄骨加工・溶接・塗装）を手掛ける鉄工所で、製品は北海道～関東まで出荷しています
- ・2017年にJ F Eグループとなって以降、福利厚生面を充実させ、社員満足度アップに努めてきました
- ・2022年より新人事制度の運用を開始し、社員への期待、役割、能力、目標を明確にし、社員の働き甲斐とモチベーションを高め、活気ある社風を作っています



※賃金テーブルが明確になり、昇給のイメージが付きやすい

当社が求める人材



当社の強み

設計部門

- わかりやすい図面で、丁寧な対応でお客様のかゆいところに手が届く設計能力

更に設計能力を伸ばしたい

求める人材像

<設計部門・製造部門・管理部門>

- ものづくりに興味のある人、手に職をつけたい人
- 柔軟な考え方とコミュニケーション能力を持ち、何事にも積極的にチャレンジすることで会社と共に成長出来る人
- 地元を盛り上げたいと熱い想いがある人

**溶接・塗装・設計（CAD）の技術は一生物！
特に設計はライフイベントに左右されない無二の技術！**

CM (TOHOシネマズおいらせ下田にて不定期 放映中)

全国のシネアドプランナーが選ぶユニークなシネアド5選に選出!



全編を YouTube「三輪鉄建 みつわちゃんねる」で絶賛公開中

当社の地域貢献

- ・22年6月上北中学校へ「自転車スタンド」を寄贈しました
同校より強風で自転車が倒れ破損しているとの話を聞き、入社5年目の若手社員が生徒にケガをさせないデザインを企画・製造を行いました
(7/2東奥日報、7/7デーリー東北に掲載されました)



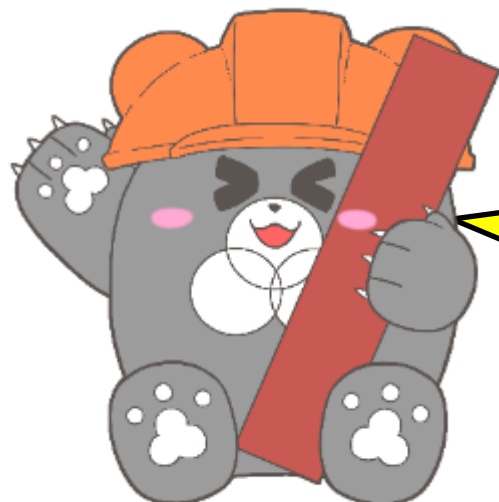
三輪鉄建をもっと知りたい方は

- ・会社のホームページ

- ・Instagram

- ・YouTube

「三輪鉄建 みつわちゃんねる」



三輪鉄建に
おいでよ～

お問合せ先：管理部 電話0176-62-6211

をご覧ください



ホームページ



Instagram